

BEGE

“고유한 문자를 가진
우리 수준의 문화에 걸맞은
자기 만년필이 없다는 걸
더 이상 받아들이지 않기로 했다.
앞으로도 계속 그럴 생각이다.”

김여준

전통의 재해석: 고려의 아름다움을 현대 기술로

만년필 베게는 고려청자 베개의
상감기법으로 새겨진 모란, 구름, 학 등의 문양을
금속으로 재현했습니다.

베개 문양의 그림 부와 “구름”(검슨펜) 문양의
펜촉이 돋보일 수 있도록 나머지 부분의
디자인을 단순화했습니다.

특히, 펜의 곡선은
한국의 전통 머리 장식인
비녀의 라인에서 영감을 받아
디자인했습니다.

재료와 기술의 혁신

고려청자의 원재료를 사용해
그림을 만드는 것이 개발 초기 목표였습니다.
그러나 도자기의 경우, 털어뜨리거나
부딪쳤을 때 파손 위험이 있기 때문에
장기간 사용을 고려해 단단하고 변형이 적은
스테인리스 스틸을 주요 소재로 선택했습니다.
스테인리스 스틸은 산성 잉크에도 영향을 받지
않아 만년필의 내부식성을 보장합니다.

더 나은 사용을 위한 설계

잉크 누수는 만년필의 대표적인 문제 중 하나입니다.
이 문제를 해결하기 위해 베게는
넙 유닛, 그림, 커플러를 나사선 구조로 결합했습니다.
특히 넙 유닛은 개스킷으로 마감 처리해
잉크가 흘러나오지 못하도록 구조적으로
강화했습니다.

또한, 잉크 미를 방지하는 이너캡 구조를 채택해
잉크가 오래 유지되도록 설계되었습니다.



사용 시 주의사항

- 부드러운 필압으로 사용합니다.
- 펜촉에 과도한 압력을 가하지 않도록 주의해 주십시오.
- 펜촉의 각이 잘 유지되도록 펜을 가볍게 잡고 사용합니다.
- 펜촉을 세게 누르면 펜촉 변형이나 잉크 흐름 문제가 생길 수 있습니다.
- 바닥에 떨어뜨리면 펜촉이 손상될 수 있습니다.
- 만년필은 필기와 드로잉 목적으로만 사용하세요.
- 인증된 잉크만 사용하십시오. 복사기 잉크나 자가 제조한 잉크는 만년필 고장의 원인이 될 수 있습니다.
- 제품에 충격을 가하지 않도록 주의하며, 손상 시 잉크가 유출될 수 있습니다.
- 잉크가 의류나 가방에 묻을 경우 세척이 어려울 수 있으니 조심하십시오.

보관 및 관리법

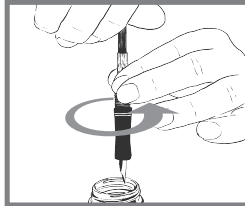
- 잉크 누출 유무와 펜촉 상태를 정기적으로 확인해 주세요.
- 사용 후에는 펜 뚜껑을 꼭 닫아 잉크가 마르는 것을 방지해 주세요.
- 잉크가 역류하지 않도록 펜촉을 위로 향하게 하여 보관해 주세요.
- 극단적인 온도 변화나 직사광선 화기를 피해 보관해 주세요.
- 비행기 탑승 시 만년필 잉크는 가득 충전하거나 비운 상태로 두세요.
기압 변화로 인한 잉크 누출을 방지합니다.

세척법

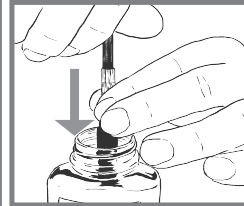
- 정기적으로 펜촉에 붙은 잉크 찌꺼기를 제거합니다.
- 한 달에 최소 한 번 세척을 권장합니다.
- 펜촉을 분리해 미지근한 물에 담가 잉크 잔여물을 제거하고,
물을 갈아가며 완전히 씻습니다.

잉크 충전법

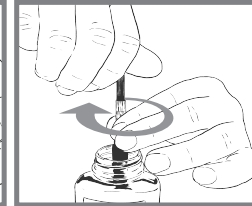
컨버터에 잉크를 충전할 때는 일반적으로 다음의 단계를 따릅니다.



컨버터를 반시계 방향으로 돌립니다
피스톤이 아래로 내려가면서
컨버터 내부의 공기를 배출합니다.



펜촉을 잉크 병에 담습니다
펜촉이 잉크에 완전히 잠기도록 합니다.



컨버터를 시계 방향으로 돌립니다
피스톤이 올라오면서 컨버터 안으로
잉크가 빨아들어옵니다.

안전 지침

만년필 및 잉크는 어린이의 손이 닿지 않는 안전한 장소에 보관하세요.
만년필의 펜촉은 날카로울 수 있으니 사용 시 주의하십시오.
잉크를 음용하지 말고, 음용했을 경우 반드시 의사와 상담하십시오.

교환 및 반품 안내

고객센터
02-313-7709
서울특별시 서대문구 충정로 20

BEGE

“오래가고 바로 써지며,
아름답고 이야기까지 있다면 명작이다.
베게가 그렇다.
숨죽여가며 루페로 펜 끝을 다듬다
해 뜨고 지는 것도 모를 만큼
빠져들었다.”

박종진